

Wir sind in vielen Ländern der Welt tätig. Dabei erhalten wir bzw. unsere Partner vor Ort immer wieder interessante Berichte von Praktikern und Wissenschaftlern. Wir bereiten das gerne für Sie auf und freuen uns, wenn Sie es hilfreich finden. Bitte geben Sie uns auch Anregungen zurück – darauf bauen wir!

Vielen Dank, Ihr KRAIBURG Team

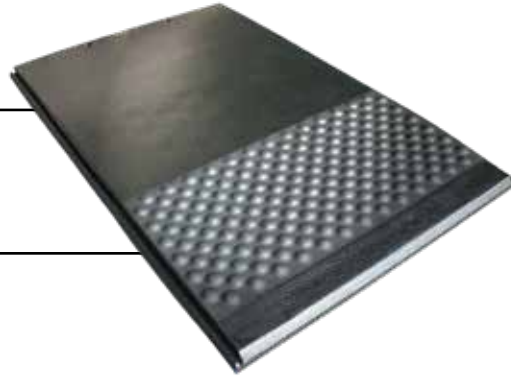
AUSGABE 51 - Juni 2017

## DIE NEUE LIEGEMATTE KRAIBURG TARSA: BERICHT AUS DER PRAXIS



### TARSA:

Komfortzonen-Liegematte mit anschmiegsamer Tarsalzone im hinteren Mattendrittel

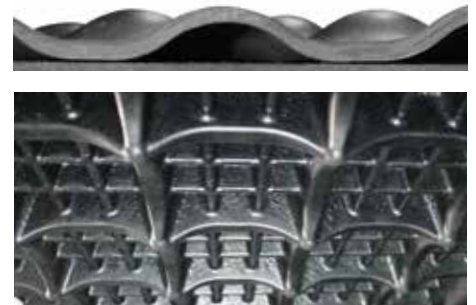


### Querschnitt:



vorne (Kopfende)

Luftkissenprofil hinten



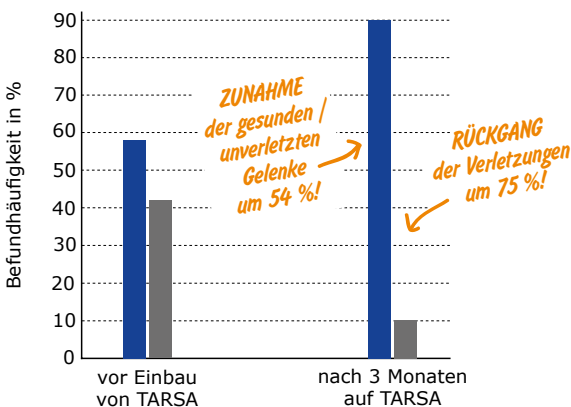
### Vorteile des vorderen Bereichs:

- bewährter 3-schichtiger Aufbau
  - ▶ gewährleistet ideale und dauerhafte Weichheit für jeden Belastungszustand
- Hammerschlag-Oberfläche für gute Rutschsicherheit

### Erste Erkenntnisse aus Untersuchungen<sup>1)</sup>

#### TARSA: Beurteilung der Karpalgelenke

- gesunde / unverletzte Gelenke
- Verletzungen (Schürfungen / Schwellungen / Gelenksbeteiligung)



positiver Einfluss auf die Karpalgelenke: deutlicher Rückgang der Karpalbefunde

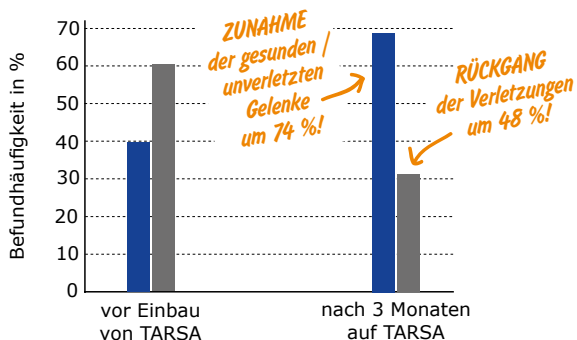
## Vorteile der speziell gestalteten Tarsalzone im hinteren Mattendrittel:

- empfindliche Sprunggelenke werden druckentlastend abgelegt
- bessere Belüftung der Hautpartien sorgt für trockeneres Fell
- auch kleine Einstreumengen werden gut gehalten
- verbesserte Trittsicherheit v.a. beim Aufstehen und Verlassen der Liegebox
- integriertes Gefälle im hinteren Bereich fördert das Abtrocknen der Oberfläche

## Erste Erkenntnisse aus Untersuchungen<sup>1)</sup>

### TARSA: Beurteilung der Tarsalgelenke

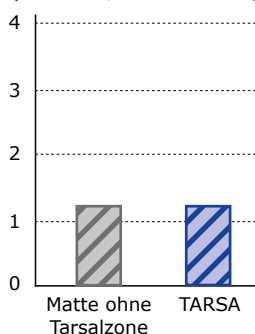
- gesunde / unverletzte Gelenke
- Verletzungen (Schürfungen / Schwellungen / Gelenksbeteiligung)



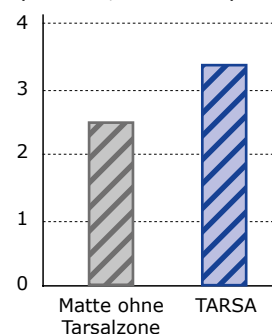
**positiver Einfluss auf Tarsalgelenke:  
stetige Verbesserung der Gelenksgesundheit**

### Sauberkeit und Einstreumenge im Vergleich

**Verschmutzungsgrad  
9 Stunden nach Boxenpflege**  
(0=sauber, 4=sehr dreckig)



**Einstreurest  
9 Stunden nach Boxenpflege**  
(0=keiner, 4=sehr viel)



**Einstreu wird bei gleicher Sauberkeit  
auf TARSA besser gehalten**

**Tip:** Strohhäcksel und Strohmehl haben sich bewährt.

## Betrieb Niedermayer, Prien, DE



### STECKBRIEF:

- ca. 50 Milchkühe
- Hochboxen mit TARSA

**Anton Niedermayer, Prien, Deutschland, hat einen Milchvieh-Betrieb mit 50 Tieren. Im September 2015 hat er seine Liegeboxen saniert und mit TARSA Matten belegt.**

„Zu Beginn war ich sehr skeptisch... Ist die Tarsalzone gut zu reinigen? Nehmen die Kühe die Matten an oder sind die „unbequem“? Aber ich kann sagen: SUPER! Super sauber und die Kühe nehmen die Matten sehr gut an. Die Gelenksgesundheit hat sich positiv entwickelt und die Trittsicherheit gerade beim Aufstehen ist bemerkenswert!“



weitere interessante  
Praxiserfahrungen  
finden Sie auf:  
[www.kraiburg-elastik.de](http://www.kraiburg-elastik.de)

Quelle:

<sup>1)</sup> Huber R.: „Technologischer Vergleich zweier Komfortliegematten für Hochboxen im Hinblick auf Gesundheitsmanagement und Ethologie“, 2016

Die neue Liegematte KRAIBURG TARSA: Bericht aus der Praxis - 06/2017