

Wir sind in vielen Ländern der Welt tätig. Dabei erhalten wir bzw. unsere Partner vor Ort immer wieder interessante Berichte von Praktikern und Wissenschaftlern. Wir bereiten das gerne für Sie auf und freuen uns, wenn Sie es hilfreich finden. Bitte geben Sie uns auch Anregungen zurück – darauf bauen wir!

Vielen Dank, Ihr KRAIBURG Team

AUSGABE 61 - Januar 2019

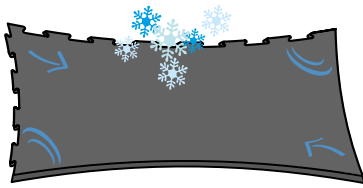
## GUMMI-EIGENSCHAFTEN – EXTREM KALT VS. EXTREM WARM

**Gummi ist ein natürlicher Werkstoff und hat deshalb Eigenschaften eines „Naturprodukts“:**

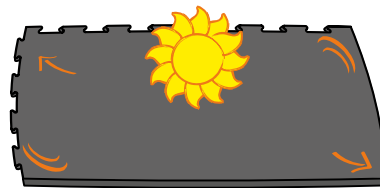
### Wärmedehnung:

Temperaturschwankungen verursachen Größenveränderungen. Diese sind nicht dauerhaft, sondern bilden sich wieder zurück.

**Ausmaß:** ca. 0,2 % Verformung je 10 °C (= ca. 2 mm pro Meter je 10 °C )

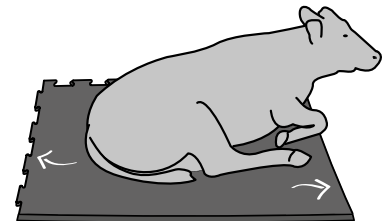


**bei Kälte:** Gummi zieht sich zusammen



**bei Wärme:** Gummi dehnt sich aus

**Bleibende Verformung durch Belastung:** durch mechanische Belastungen in der Anwendung kann es zu dauerhaften Längen- und Breitenänderungen kommen. Hier spielt die Gummiqualität eine entscheidende Rolle.



**Ausmaß:** bei KRAIBURG sind das **nur max. 1 %**  
▶ Hier zeigt sich die **KRAIBURG-Qualität!**

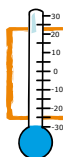
### Aus der Praxis:

unsere Gummimatten sind sowohl **in extrem kalten...**

*Mongolei*



*Mongolei*



**Temperaturen bis zu - 50 °C**



... als auch **in extrem warmen Ländern** im Einsatz:

*Vereinigte Arabische Emirate*



*Marokko*



**Temperaturen bis zu + 50 °C**



weitere interessante  
Praxiserfahrungen  
finden Sie auf:  
[www.kraiburg-elastik.de](http://www.kraiburg-elastik.de)