

Wir sind in vielen Ländern der Welt tätig. Dabei erhalten wir bzw. unsere Partner vor Ort immer wieder interessante Berichte von Praktikern und Wissenschaftlern. Wir bereiten das gerne für Sie auf und freuen uns, wenn Sie es hilfreich finden. Bitte geben Sie uns auch Anregungen zurück – darauf bauen wir!

Vielen Dank, Ihr KRAIBURG Team

AUSGABE 35 - Januar 2016

MELKSTANDSANIERUNG

Der helle, beschichtete Boden im Melkstand des Betriebs Jerg wurde aufgrund der langjährigen Nutzung langsam rutschig und bekam Risse. Die Sanierung mit Asphalt oder Beschichtungen würde den Melkstand lange blockieren. Herr Jerg entschied sich für die Sanierung mit KURA Flex Gummimatten, die einfach zwischen zwei Melkzeiten montiert werden können.

STECKBRIEF:

- 85 Milchkühe
- planbefestigte Laufflächen mit KURA P
- KURA Flex im Melkstand

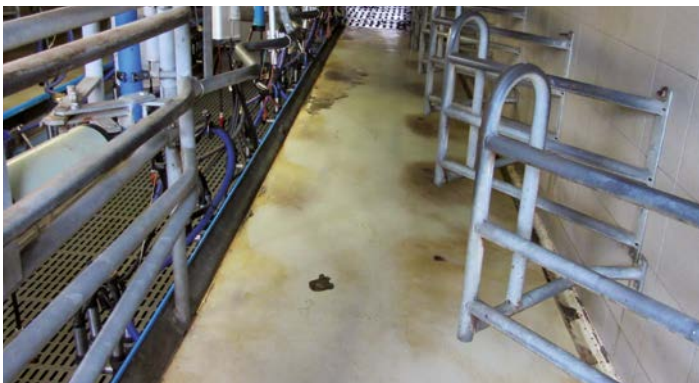


KURA Flex:

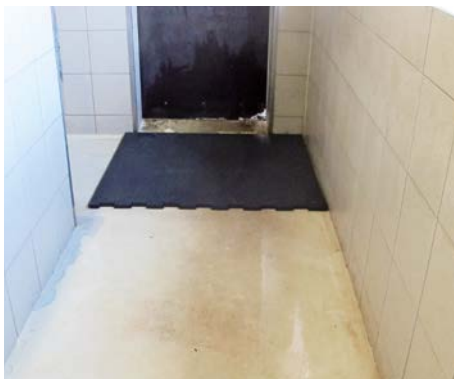
- für planbefestigte Böden ohne Schieber
- 2-, 3- und 4-seitig gepuzzelt in verschiedenen Abmessungen



Vor der Sanierung



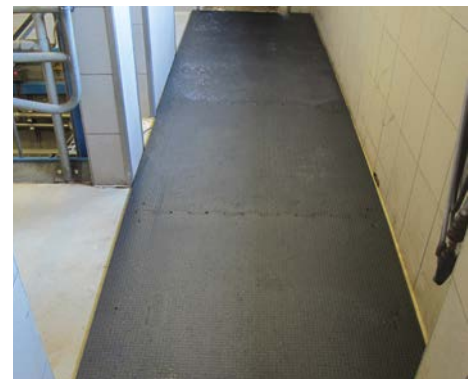
Es wurden KURA Flex Matten in den Melkstand montiert:



der Melkstand wird komplett...



...mit den Matten ausgelegt





benötigte Aussparungen werden in die Matten geschnitten



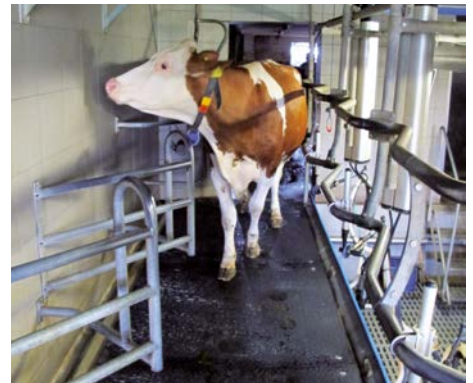
nicht benötigte Puzzleteilchen am Ende einer Fläche werden abgeschnitten



dann werden die Matten mit Nageldübeln befestigt



der sanierte Melkstand ist wieder einsatzbereit



Je nach Begebenheit / Wunsch gibt es verschiedene Verlegungsmöglichkeiten:

- schwimmende Verlegung (ohne Befestigung)
- einseitige Befestigung zur Wand / Melkgrube
- "Rundum"-Befestigung (vollflächige Befestigung)

Landwirt Josef Jerg

„Die Tiere nehmen die Gummimatten im Melkstand sehr gut an. Sie laufen schnell und sicher rein und raus. Der Reinigungsaufwand ist gegenüber vorher leicht erhöht, die Melkzeit hat sich aber nicht verlängert, **da das reine Melken und das Ein- und Austreiben schneller geht.** Die Befürchtungen, dass der schwarze Gummi Licht absorbiert und der Melkstand dunkler wird, hat sich nicht bestätigt. **Auf jeden Fall hat sich die Sanierung gelohnt, ich würde es jederzeit wieder machen.**“



weitere interessante
Praxiserfahrungen
finden Sie auf:
www.kraiburg-elastik.de